



west-vlaanderen
de gedreven provincie

F
45
Kortrijk
Oudenaarde
Gent

vandaag
00
dit jaar
00

fietssnelwegen.be

west-vlaanderen
de gedreven provincie

Made by KPMG



FIETSSNELWEGEN IN WEST-VLAANDEREN

WAT ZIJN FIETSSNELWEGEN?

Fietssnelwegen brengen je vlot, veilig en comfortabel op je bestemming. Vlaanderen telt 110 van die routes, samen goed voor een netwerk van 2400 kilometer.

De aanleg van deze fietsroutes is een samenwerking tussen de vijf Provincies, de Vlaamse overheid en de gemeenten. De Provincies zorgen eveneens voor de uitwerking van een aparte identiteit, een eigen huisstijl. Zo worden de routes beter herkend en gemakkelijker in gebruik. Met meer fietsers als resultaat.

Fietssnelwegen worden het paradepaardje van het bovenlokaal functioneel fietsroutenetwerk: het netwerk van fietsroutes voor de dagelijkse bestemmingen dat de verschillende gemeenten verbindt. Met kwaliteit als sleutelwoord.

Fietssnelwegen vormen de snelle verbindingen. Perfect voor wie lange afstanden wil fietsen. Ook met de elektrische fiets of de racefiets. Op weg naar het werk of naar school of met vrienden in het weekend. Daarom vereisen fietssnelwegen hogere normen dan de klassieke fietspaden. Snelle fietspaden vergen een aangepaste breedte, een comfortabele ondergrond, beperkte en vlotte oversteken waarbij de fietser liefst voorrang geniet, weinig bochten ...

Het overzicht van al deze routes vind je op www.fietssnelwegen.be.



Hoe herken je fietssnelwegen?

Het netwerk van fietssnelwegen omvat verschillende types fietsroutes. Autoluwe wegen, fietsstraten, jaagpaden of vrijliggende fietspaden ... De fietser moet zorgeloos zijn weg vinden naar zijn bestemming. Een uniforme huisstijl zorgt ervoor dat dit mogelijk is, los van de verschillende types routes.

Het logo is een initiatief van de vijf Vlaamse Provincies en is een ontwerp van designer Stefan Schöning.



De kleur van het logo, hemelsblauw, is evenmin toevallig gekozen. Het is een lichtere variant dan de standaard blauwe kleur waarmee fietspaden aangeduid worden.

Het logo heeft de vorm van een fietszadel. Die driehoekige vorm is simpel, vlot herkenbaar en geeft de richting aan. Elke fietssnelweg krijgt een uniek nummer. Dat nummer vind je terug op het logo, voorafgegaan door een F. Ze bestaat uit een code van maximaal 3 cijfers. Ook voor routeplanners is deze nummering erg interessant.



Hoe kunnen we een fiets-snelweg eenduidig en herkenbaar maken? Door het logo slim te integreren op het terrein. In tal van toepassingen en vormen.



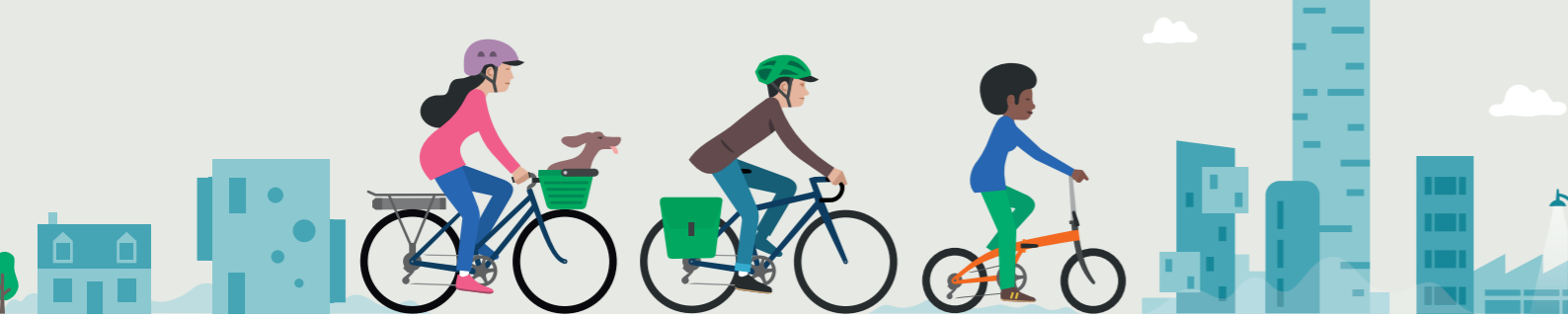
Het logo is maar een van de manieren om de fiets-snelwegen in de kijker te zetten. Het maakt deel uit van een brede waaier aan bewegwijzering met bordjes, wegmarkeringen en routezuilen. Het ontwerp voor de zichtbaarheid van de fiets-snelwegen denkt ook aan de integratie van zitbanken, telpalen, info- en herstelpunten.



2400 km fiets-snelwegen

De aanleg van fiets-snelwegen is een samenwerking tussen de vijf Provincies, de Vlaamse overheid en talloze gemeenten.

Elke fiets-snelweg heeft een eigen, unieke code in de vorm van een getal van 1, 2 of 3 cijfers. De trajecten met één cijfer zijn voorbehouden voor de belangrijkste, provinciegrensoverschrijdende fiets-snelwegen die de verbinding vormen tussen de steden Brussel, Antwerpen, Gent, Leuven, Brugge, Kortrijk en Hasselt.



Deze kaart toont het toekomstige netwerk van 2400 km fietssnelwegen en de codes van de verschillende routes. De dikte van de lijnen duidt de huidige realisatiegraad van de routes aan: hoe dikker de lijn, hoe meer er al gerealiseerd is op de fietssnelweg. De fietssnelwegen met een code van één cijfer (F1 tot F9) zijn de grote structurende assen in het netwerk en worden op de kaart in een donkere kleur blauw weergegeven.



Fietssnelwegen in West-Vlaanderen

West-Vlaanderen is door zijn meer landelijke karakter anders dan pakweg Antwerpen. Die eigenheid vertaalt zich in een andere inrichting dan die in de meer verstedelijkte agglomeraties.

Dat neemt niet weg dat de fietssnelwegen waar ook in Vlaanderen op eenzelfde manier worden aangeduid. Of ze nu in de buurt van Ieper of in pakweg Dilsen-Stokkem liggen.

De benaming van de fietssnelwegen in West-Vlaanderen begint meestal met het cijfer 3. De codes van de fietssnelwegen lopen veelal gelijk met de naamgeving van de gewestwegen. Zo loopt de F32, net als de gewestweg N32, naar Torhout en Roeselare. De F34 loopt parallel met de kustlijn, langs de N34, beter bekend als de Koninklijke Baan.

De F6, F7 en F45 verbinden steden over de provinciegrenzen heen. De F6 loopt van Brugge naar Gent. Over de F45, beter bekend als het Guldenspoorpad, fiets je van Kortrijk tot in De Pinte. Daar sluit de F45 aan op de F7 richting Gent.

De fietssnelwegen met twee cijfers maken de verbinding tussen de steden. Bijvoorbeeld de F33 die Oostende met Torhout verbindt.

De F-borden met daaronder drie cijfers maken de onderlinge verbinding tussen de fietssnelwegen.

Van plan op papier tot realisatie op het terrein

De kwaliteitseisen van de fietssnelwegen zijn hoog en zetten vlot en comfortabel fietsen op de eerste plaats. Naar school of naar het werk. Met een (elektrische) fiets. Met een bakfiets. Of waarom niet met een racefiets. Mogelijkheden troef!

De voltooiing van de kaart van de fietssnelwegen vereiste een procesmatige aanpak. In het dichtbebouwde Vlaanderen extra ruimte voor de fietser vinden of creëren is geen eenvoudige zaak. Waar die ruimte voorhanden is, kan ze ook niet zomaar voor dit doel ingenomen worden. Watergebonden bedrijfsactiviteiten langs jaagpaden of natuurwaarden langs groene assen gaan soms niet samen met een op het eerste gezicht 'logische' snelle fietsverbinding.

Zuinig ruimtegebruik was de leidraad bij het uittekenen van de fietssnelwegen in Vlaanderen. Het netwerk moet zoveel mogelijk passen in de bestaande context en de verschillende functies combineren (fietsverkeer naar school, werk, station of winkel, maar ook recreatief fietsverkeer).

De realisatie op het terrein is geen gemakkelijke oefening. Het vergt de nodige mensen, tijd en centen. Voor sommige fietssnelwegen ontbreekt enkel de toepassing van de huisstijl. Op andere plaatsen moet de fietssnelweg nog volledig aangelegd worden. Om op korte termijn vooruitgang te boeken, mikken we waar mogelijk op de 'quick wins'. Dat zijn kleinere projecten waarop we kunnen aansluiten om ontbrekende schakels weg te werken.

Het Fietsfonds¹ voorziet de financiële middelen voor de aanleg van de fietssnelwegen, als ze op gemeentewegen of provinciale assen liggen. Net zoals dat voor het bovenlokaal functioneel fietsroutenetwerk het geval is.

¹ Het Fietsfonds is een financiële samenwerking tussen de Vlaamse overheid en de Provincies om de aanleg van fietspaden voor functionele verplaatsingen versneld mogelijk te maken.



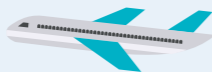
Genieten fietsers op de fietssnelweg altijd voorrang? Wanneer is het zinvol? Hoe dwingen we die voorrang zo goed mogelijk af? Ook daar zullen we op maat van de plaatselijke situatie werken. Het vraagt een mentaliteitswijziging in het 'mobiliteitsdenken' in Vlaanderen. Moeilijk, maar noodzakelijk om mensen op de fiets te krijgen. Als volwaardig alternatief voor de auto. In bijvoorbeeld Nederland of Denemarken lukt het. Bij ons leverden proefopstellingen langs de F45² bruikbare informatie op over het gedrag van de weggebruikers. Automobilisten gedragen zich over het algemeen erg hoffelijk tegenover de overstekende fietsers.

² Proefopstelling kruising Guldenspoorpad (F45) met de Hugo Verrieststraat in Zwevegem, najaar 2016.

Een paar gegevens

F45

- 60,41 KM
- GENT-OUDENAARDE-KORTRIJK
- PASSEERT 13 GEMEENTEN



F34

DE KUSTFIETSSNELWEG F34 ZAL 8 STEDEN EN GEMEENTEN MET ELKAAR VERBINDEN



STEDEN

ER PASSEREN 8 FIETSSNELWEGEN OP GRONDGEBIED BRUGGE, 4 IN OOSTENDE, 5 IN KORTRIJK EN 5 IN ROESELARE

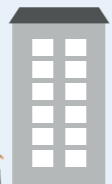


F6

43,36 KM BRUGGE-GENT

F37

HET LANGSTE DEEL FIETSSNELWEG OP WEST-VLAAMS GRONDGEBIED WORDT DE F37 DIE VAN IEPEL TOT TIELT MEER DAN 45 KM BEDRAAGT



2180 KM

LENGTE BOVENLOKAAL FUNCTIONEEL FIETSROUTENETWERK

25

AANTAL FIETSSNELWEGEN IN WEST-VLAANDEREN

562 KM

TOTALE LENGTE VAN DE FIETSSNELWEGEN IN WEST-VLAANDEREN



Een voorbeeld uit de praktijk

Fietssnelweg F7 passeert langs het station van Waregem en vormt de directe verbinding naar Zulte en De Pinte. In de andere richting fiets je naar Harelbeke en Kortrijk. Provincie West-Vlaanderen en de steden Waregem, Harelbeke en Kortrijk zetten hiervoor al de eerste stappen, samen met de andere betrokken actoren op het terrein. Binnen een paar jaar rij je op deze fietssnelweg dus van Kortrijk naar Gent. Vlot, veilig en comfortabel.

Hier is de huisstijl voor het eerst toegepast. Zo is het traject van Waregem naar Zulte de eerste 'officiële' fietssnelweg in West-Vlaanderen en kun je de fietssnelweg in al zijn facetten bewonderen.

De route passeert langs onder meer het station van Waregem en sluit aan op het Guldenspoorpad. Heel interessant dus voor fietsers op weg naar het werk of school.



Het potentieel van deze fietsroute blijkt duidelijk uit een tevredenheidsmeting onder de passerende fietsers³. Opvallend: 70% van de deelnemers is bereid om een nog grotere afstand te fietsen als de fietssnelweg doorgetrokken wordt tot Harelbeke en Kortrijk. De gemiddelde afgelegde afstand van de deelnemers aan het onderzoek bedraagt ruim 7 km, voor het overgrote deel (76%) afgelegd met een klassieke stadsfiets. 61% van de respondenten gebruikt deze fietssnelweg dagelijks. Vóór de komst van de F7 maakte 40% die verplaatsing niet met de fiets. Fietssnelwegen overtuigen duidelijk om meer te fietsen!

³ Fietsonderzoek langs de F7, mei 2016, kant Waregem



Provincie West-Vlaanderen bepaalde het voorkeurstracé voor een nieuw stuk van de F7. Het nog aan te leggen stuk fietssnelweg van 13 km zal de stations van Kortrijk, Harelbeke en Waregem rechtstreeks verbinden en op al bestaande fietsnetwerken aansluiten.

De eigenlijke start van de werken is ten vroegste voorzien vanaf 2022 en zal gefaseerd verlopen. Vooraf gaat de Provincie in dialoog met de omwonenden en werkt hiervoor ook samen met de betrokken steden.

Meer informatie

Provincie West-Vlaanderen
Dienst mobiliteit en infrastructuur
050 40 34 83 of 057 22 41 40

mobiliteit@west-vlaanderen.be
www.fietssnelwegen.be
www.west-vlaanderen.be/mobiliteit

Redactie: Provinciebestuur West-Vlaanderen, dienst mobiliteit en infrastructuur
Fotoverantwoording: © Vlaamse provinciebesturen, Koen Cornelus, Jan Darthet en Krycer
Druk en grafisch ontwerp: Provinciebestuur West-Vlaanderen, grafische dienst
Concept: Provinciebestuur Vlaams-Brabant, communicatiedienst
Wettelijk depot: D/2020/0248/17

